



**AGIR ENSEMBLE POUR
SAINT-PIERRE-QUIBERON !**

15 & 22 MARS 2026

Élections municipales

LA SITUATION FINANCIÈRE DE LA COMMUNE

SUR LE MANDAT 2020-2026

La situation financière de la commune constitue un enjeu central du mandat municipal débuté mi-2020.

Face à la circulation d'informations partielles ou erronées, l'équipe municipale a fait le choix de la transparence afin de permettre aux citoyens de comprendre objectivement l'évolution des finances communales. Cette présentation vise à retracer l'état des finances à l'arrivée de la nouvelle équipe, les décisions prises pour redresser la situation, ainsi que les résultats obtenus au cours du mandat.



WWW.AGIR-ENSEMBLE-POUR-SAINT-PIERRE-QUIBERON.FR

| contact@agir-ensemble-pour-saint-pierre-quiberon.fr

| [@agirensemblepoursaintpierrequiberon](https://www.instagram.com/agirensemblepoursaintpierrequiberon)

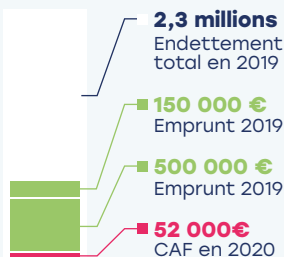


UNE SITUATION FINANCIÈRE DÉSÉQUILBRÉE EN DÉBUT DE MANDAT

Dès le début du mandat, un audit financier a été commandé afin d'établir un diagnostic précis.

Celui-ci a mis en évidence un **déficit chronique d'investissements**, principalement lié à une **perception insuffisante des recettes fiscales, très inférieure à celle des communes de même strate**. Cette faiblesse structurelle ne laissait aucune marge de manœuvre pour répondre aux besoins urgents du territoire.

En 2019, l'endettement total de la commune s'élevait à 2,3 millions d'euros, dont deux emprunts importants (500.000€ et 150.000€) contracté courant 2019. **Notre Capacité d'autofinancement net (CAF) a été ainsi réduite en 2020 à seulement 52.000€**. Le contexte était donc financièrement intenable au regard de l'état des équipements communaux et des investissements nécessaires.



■ DE NOMBREUX DYSFONCTIONNEMENTS ET URGENCES AVAIENT ÉTÉ IDENTIFIÉS :

Fermeture de l'église paroissiale pour risque d'effondrement, rénovation insatisfaisante de la rue Marthe Delpirou, rues dégradées, avenir incertain du manoir de Kermarie, ainsi que de multiples désordres dans les infrastructures publiques (isolation défaillante de l'école Tabarly, fuites d'eau au restaurant scolaire et à la salle omnisports).

UN REDRESSEMENT FONDÉ SUR LA FISCALITÉ ET LA RECHERCHE DE FINANCEMENTS

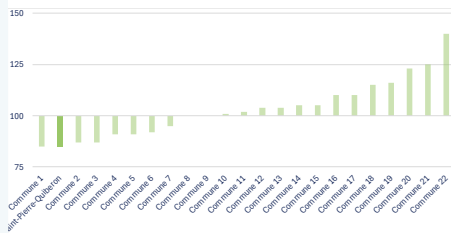
Face à ce constat, la municipalité a pris la décision de procéder à un rattrapage de la fiscalité afin d'aligner la commune sur les standards de sa strate.

Cette mesure, lourde pour les résidents permanents et plus encore pour les résidents secondaires, était **indispensable pour restaurer une capacité d'action**. Il est toutefois rappelé que les taux de fiscalité communaux demeurent **parmi les plus bas des communes de l'intercommunalité AQT**, et que le taux d'effort fiscal reste **le plus faible du Morbihan**.

FISCALITÉ DIRECTE (COMMUNES D'AQTA)



EFFORT FISCAL 2024 (COMMUNES D'AQTA)



Ce redressement fiscal n'a pas été la seule réponse apportée. L'équipe municipale s'est engagée dans une recherche active de financements externes.

La commune a notamment obtenu le **classement de Saint-Pierre en « Station classée de tourisme »**, permettant un transfert de recettes départementales à hauteur de **470 000 €**. Par ailleurs, des subventions ont été mobilisées auprès de nombreux partenaires : Etat, région, département, communauté de communes, fondation du patrimoine, fédérations sportives et autres organismes.

■ AU TOTAL, PLUS DE 1,7 MILLION D'EUROS DE SUBVENTIONS ET CONTRIBUTIONS DIVERSES AURONT ÉTÉ COLLECTÉS SUR L'ENSEMBLE DU MANDAT.

Aujourd'hui, **la fiscalité directe représente 51 % des recettes de fonctionnement**, dont 19 % pour la taxe d'habitation et 32% pour la taxe foncière.

RECETTES DE FONCTIONNEMENT		2025	
Pdts et services	218 077	4%	
Taxe foncière	1 961 582	32%	
Taxe d'habitation	714 045	12%	
Surtaxe RS	404 697	7%	
Attribution Compensation	971 060	16%	
dotation communes touristique	470 000	8%	
Autres	105 000	3%	
Dotation	656 600	11%	
Autres Pdts (camping)	500 710	8%	
Total recettes fonctionnement	6 049 620	100%	

Nous avons ainsi redressé l'équilibre financier de la commune.

Cette amélioration a également été obtenue en maîtrisant les dépenses de fonctionnement dont **l'évolution est restée contenue au niveau de l'inflation**. La masse salariale représente ainsi 43 % des dépenses totales de fonctionnement, un ratio maîtrisé.

UNE SITUATION FINANCIÈRE ASSAINIE ET DES INVESTISSEMENTS MASSIFS

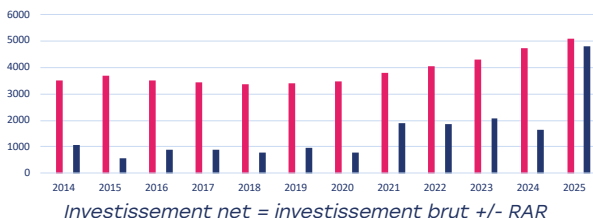


Ce redressement a permis de lancer une politique d'investissements sans précédent. Près de **13 millions d'euros ont été investis** au cours du mandat, soit 2,5 fois plus que lors du mandat précédent. Ces investissements ont été réalisés **tout en réduisant l'endettement global de la commune**, passé de 2,3 millions d'euros en début de mandat à 2,2 millions d'euros aujourd'hui, soit 969€/habitant, un taux très en deçà des communes littorales de notre strate.

DÉPENSES DE FONCTIONNEMENT		2025
Charges générales	1 217 745	24%
Charges de personnel	2 215 927	43%
Atténuation de produits	871 145	17%
Autres charges	672 295	13%
Charges financières	50 350	1%
Divers	67 000	1%
Total dépenses fonctionnement	5 094 462	100%
Virement à l'investissement	955 158	
Total	6 049 620	

EVOLUTION DEPENSES DE FONCTIONNEMENT ET D'INVESTISSEMENT

	2014	2015	2016	2017	2018	2019	Cumul	2020	2021	2022	2023	2024	2025	Cumul	Evolution
Total fonctionnement	3 524	3 698	3 508	3 436	3 369	3 411	20 946	3 467	3 808	4 046	4 292	4 743	5 094	25 450	22%
Total investissement net	1 071	572	905	889	794	957	5 188	793	1 878	1 872	2 082	1 657	4 803	13 086	152%



ÉVOLUTION DE L'ENDETTEMENT

	2019	2020	2021	2022	2023	2024	2025
Endettement cumulé	2 328 239	2 097 894	2 643 193	2 903 877	2 634 253	2 406 324	2 215 019
CAF Brut	508 000	282 000	509 000	440 000	860 000	1 458 000	1 520 000
CAF Net	264 000	52 000	263 000	196 000	621 000	1 230 000	1 280 000
Nb Années	4,6	7,4	5,2	6,6	3,1	1,7	1,5

L'endettement actuel représente 1,5 année de capacité d'autofinancement brut, un niveau très favorable au regard des standards financiers, les partenaires bancaires considérant qu'un ratio de 6 années est satisfaisant, préoccupant au-delà de 10 années.

Notre commune dispose désormais d'**une situation financière restaurée, stable et saine**. Ce redressement permet d'envisager la poursuite des projets engagés avec sérieux et responsabilité. La gestion financière menée au cours du mandat s'inscrit dans **une recherche constante d'équilibre entre ambition et réalisme**, garantissant à la fois **la maîtrise des ressources publiques et le développement du territoire** au service des Saint-Pierroises et des Saint-Pierrois.